

# Histoire du suivi et de la restauration d'un panneau de bois peint du patrimoine.

Étude menée par :

<sup>1</sup> LMGC, Univ. Montpellier, CNRS, Montpellier, France,

<sup>2</sup> Musée Fabre, Montpellier, France

<sup>3</sup> Institut PPRIME, UPR 3346, University of Poitiers-CNRS, Poitiers, France

<sup>4</sup> DAGRI, University of Florence, Florence, Italy

<sup>5</sup> S-MA-C-H, Sérignan-du-Comtat, 84830, France

<sup>6</sup> Université Clermont-Auvergne, CNRS, Sigma Clermont, Institut Pascal, Clermont-Ferrand, France

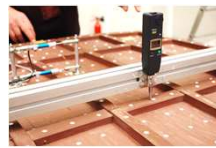
Delphine Jullien<sup>1</sup>, Marina Bousvarou et Matthieu Fantoni<sup>2</sup>, Jean-Christophe Dupré<sup>3</sup>, Lorenzo Riparbelli<sup>4</sup>, Cécilia Gauvin<sup>5</sup>, Joseph Gril<sup>6</sup>

**Les sources du projet**

- La richesse du partage pluridisciplinaire
- l'envie commune de progresser
- le respect nécessaire pour travailler ensemble
- la découverte des univers et des approches différentes et transversales



Mesure en continu du relief et des déformations du panneau par stéréovision (face et revers) par PPrime (2016 → actuellement)



Test de flexion par DAGRI et LMGC (février 2017)



Détail du retrait de l'ancien châssis auxiliaire par les restaurateurs, mesures de déformations en temps réel par les kits déformométriques (juillet 2017)



Retrait de l'ancien châssis auxiliaire par les restaurateurs support, mesures de déformations en temps réel par les kits déformométriques (juillet 2017)

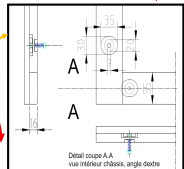
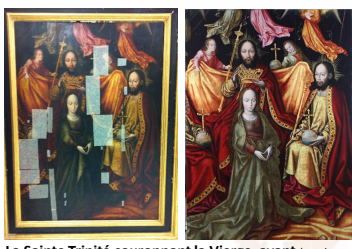


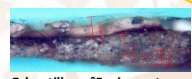
Schéma des assemblages pour le nouveau châssis cadre moitié réalisé par les restaurateurs support (septembre 2019)



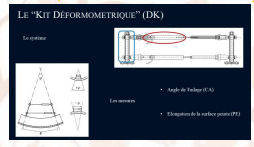
La Sainte Trinité couronnant la Vierge, avant (octobre 2018) et après restauration (octobre 2019) (Musée Fabre, D61.1.379)



Relief du panneau avant restauration (amplitude 16mm) (sept. 2016)



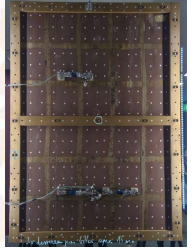
Echantillon n°5, pigment vert, Stratigraphie Gx100 Par IMBE de l'Université d'Avignon (décembre 2018)



Mesure en continue des déformations des planches par les kits déformométriques par DAGRI (2016 → 2018)



Vérification de la couche picturale par la restauratrice (février 2017)



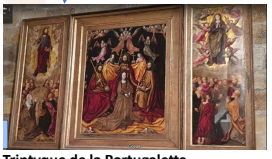
Nouveau châssis cadre diminuant le déformé du panneau de moitié réalisé par les restaurateurs support et DAGRI (septembre 2019)



Vierge au manteau rouge, (Musée des Beaux-Arts et d'Archéologie de Troyes, INV.53.2.2) (mai 2021)



Krönung mariae durch die heilige dreifaltigkeit (HAMPEL Fine Art Auctions) Munich (juillet 2025)



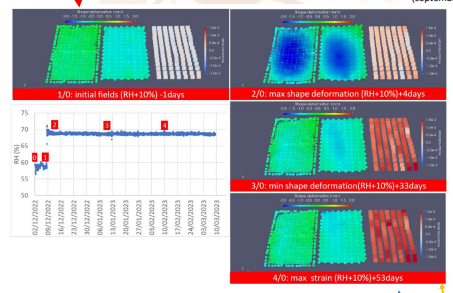
Triptyque de la Portugalette, Bilbao (mars 2019)

Histoire de l'art

Les chercheurs

Les restaurateurs

2024  
2023  
2022  
2021  
2020  
2019  
2018  
2017  
2016



Déformée avec nouveau châssis cadre à 50% d'HR (cycle de +10%) réalisé par PPrime (amplitude 2mm) (Décembre 2022 à mars 2023)

❖ **Les chercheurs :**  
Les trois laboratoires partenaires, les analystes (deux laboratoires externes : université d'Avignon, Laboratoire des Monuments Historiques)

❖ **Histoire de l'art :**  
Les conservateurs (musée Fabre, C2RMF, Musée de Troie)

❖ **Les restaurateurs :**  
Deux restaurateurs en charge du support : G. Tournillon, P. Hazaël-Massieux, un restaurateur en charge de la couche picturale : D. Amoroso et aussi des restaurateurs invités pour avis

**Les éléments fondateurs du projet**

- Les partenaires pluridisciplinaires

La découverte c'est réussir à comprendre et diminuer la dégradation d'une œuvre

