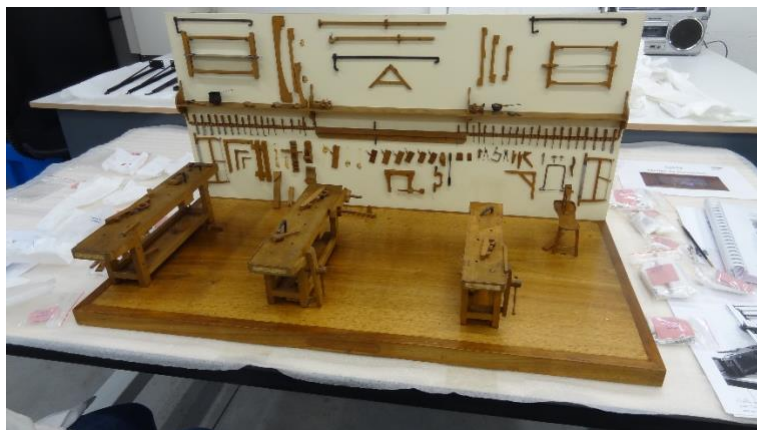


## Journée d'étude « Top modèles »... en bois 22 avril 2021, Visio conférence



Petit atelier de menuiserie (© CNAM)

A l'occasion de l'exposition *Top Modèles, une leçon princière au XVIIIe siècle*, qui présente les pratiques d'enseignement initiées par la comtesse de Genlis, gouverneur des enfants du duc de Chartres, dont le futur roi Louis-Philippe, en mettant à l'honneur onze modèles réduits d'ateliers, fleurons de la collection du musée des Arts et Métiers, le groupe Bois de la SFIIC propose une demi-journée de communications sur le thème des maquettes et modèles réduits. Ces présentations seront l'occasion d'aborder la restauration de ces représentations en miniature, et sa spécificité, mais aussi de questionner l'intérêt et les limites d'une telle réduction d'échelle. Ces présentations seront suivies par la visite guidée de l'exposition *Top Modèles*.

### Programme des présentations

	Auteur	Titre
9h30-10h	<i>Accueil - Enregistrement</i>	
10h-10h30	Florence Raymond, attachée de conservation, Départements XVIIIe siècle, Plans-Reliefs et Nouveaux Médias, Palais des Beaux-Arts de Lille, Céline Girault, restauratrice du Patrimoine	Regards croisés sur le revers des tables et les piètements des plans & reliefs du Palais des Beaux-arts de Lille
10h30-11h	Remi Catillon Chef du service de restauration des collections du musée des Arts et Métiers	Retour en images sur la restauration des modèles pour l'exposition <i>Top Modèles</i>
11h-11h15	<i>Pause-café</i>	
11h15-11h45	Cécilia Gauvin Ingénieur responsable de la société SMACH	Maquettes et lois de similitudes – Les limites de la représentation en miniature
11h45-12h15	Elise Bachelet Etudiante 5 <sup>ème</sup> année INP département restaurateurs	Modélisation mécanique d'une maquette de bateau, outil de réflexion pour la réintégration d'éléments détachés
12h15-13h	Anne Lure Carré, Responsable des collections matériaux, commissaire de l'exposition, CNAM	Visite virtuelle de l'exposition

### Inscription - Participation



# Groupe bois mobilier

Il est obligatoire de s'inscrire pour assister à cette journée.

La participation est gratuite pour les adhérents à la SFIIC (pour demander ou renouveler votre inscription, rendez-vous ici : <https://sfiic.com/index.php/adhesion/>). Pour vous inscrire merci d'écrire à [contact@sfiic.com](mailto:contact@sfiic.com).

Pour les non-adhérents le tarif est de 30€ pour le demi-journée, et l'inscription sur le lien suivant : <https://www.helloasso.com/associations/sfiic/evenements/journee-d-etude-top-modeles-en-bois-22-avril-2021>