

Appel à communications

Réversibilité, irréversibilité et « retraitabilité » en conservation-restauration

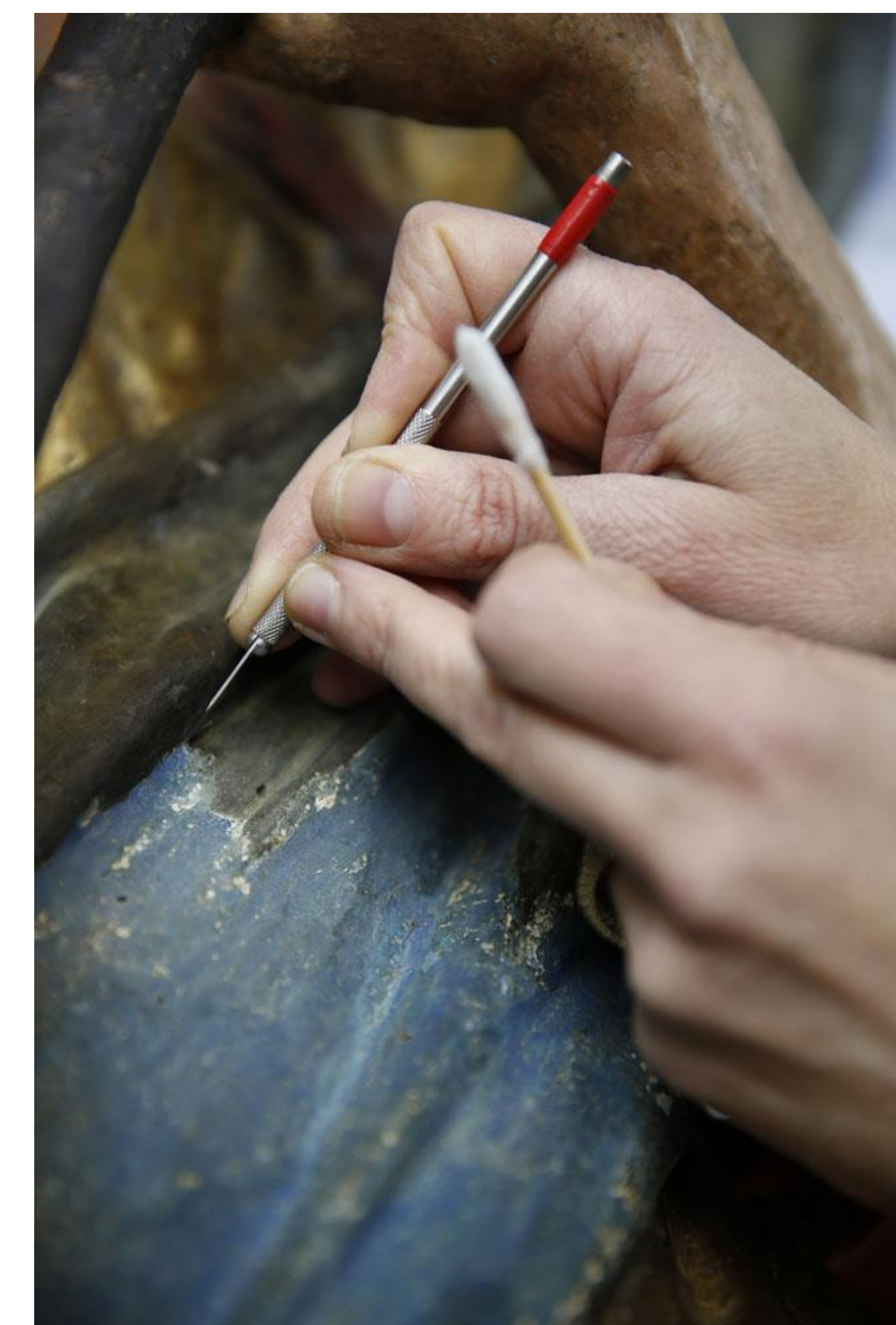
Réversibilité, irréversibilité et « retraitabilité »

Le C2RMF, en partenariat avec la DRAC Hauts-de-France, la FFCR, l'AGCCPF et le musée de Picardie organise des journées d'études consacrées à la notion de réversibilité qui se dérouleront à Amiens les 12 et 13 octobre 2020.

Le concept de réversibilité, entendu comme la possibilité de revenir à l'état matériel antérieur au traitement, joue un rôle majeur en conservation-restauration, en relation étroite avec les principes de lisibilité des interventions, de stabilité, de compatibilité et de neutralité des matériaux apportés.

Comment comprendre et interpréter ce concept aujourd'hui ?

La réversibilité est au cœur des pratiques mais il faut néanmoins admettre le caractère irréversible de certaines interventions. C'est pourquoi il tend à être supplanté par la notion, plus souple et plus pragmatique, de « retraitabilité » qui laisse une place plus grande aux compromis entre des impératifs contradictoires, tout en inscrivant l'exigence de transmission patrimoniale à l'échelle du temps long, dans la culture du doute raisonnable et du principe de précaution.



© C2RMF / Philippe Dureuil

L'objectif de ces journées est de montrer, à partir d'exemples récents comment ces notions de réversibilité et d'irréversibilité ont évolué, comment elles sont aujourd'hui appréhendées et interprétées aux différentes étapes d'une intervention (diagnostic, prise de décision, choix techniques, modes de médiation ou retour d'expérience). Ces questions pourront être abordées sous des angles divers : histoire des doctrines de la restauration, sciences de la matière, pratique de la restauration, sciences humaines, etc.

Les propositions de communication sont attendues avant le 6 janvier 2020 :

- jusqu'à 1000 signes + 5 lignes de biographie + coordonnées téléphoniques et électroniques ;
- elles comporteront un titre provisoire ;
- les contributions en binôme favorisant une approche interdisciplinaire et présentant des études de cas dans la région Hauts-de-France seront privilégiées.
- elles sont à adresser à oriane.lavit@culture.gouv.fr

Les communications de ces journées donneront lieu à une publication.