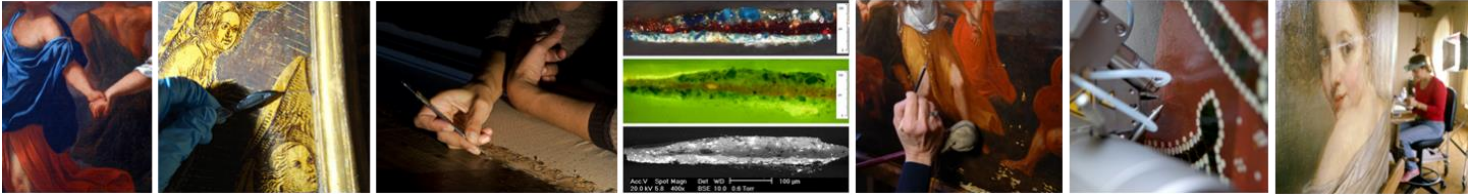




Groupe Peinture de chevalet



Première journée d'étude **« Actualités en conservation-restauration des peintures : regards croisés et approches complémentaires »**

Mercredi 28 mars 2018, INP – Département des restaurateurs (Aubervilliers)

Les peintures de chevalet occupent une place de premier plan dans nos musées et nos monuments et constituent l'un des grands enjeux du domaine de la conservation-restauration des biens culturels mais également l'un des principaux sujets d'étude et de recherche des institutions et des laboratoires du patrimoine.

La peinture de chevalet se caractérise par un grand nombre de techniques picturales faisant appel à des matériaux très divers sur des supports de différentes natures (bois, toile, autres) et de différentes dimensions. Chaque œuvre peinte possède des spécificités qui nécessitent des approches méthodologiques d'étude, de traitement et de conservation se basant sur l'addition de savoirs interdisciplinaires.

L'évolution des techniques de diagnostic et d'analyse, les questionnements sur les traitements de restauration et les problématiques techniques et déontologiques qu'ils peuvent poser, les questions de gestion des collections et de conservation préventive, sont autant de thématiques que le groupe Peinture de chevalet se propose de développer au sein de la SFIIC.

Cette première journée d'étude sera organisée en deux parties. Les présentations de la matinée seront consacrées à l'actualité des recherches en conservation-restauration. L'après-midi, nous proposons, un focus sur un acte de conservation-restauration, qui fera intervenir des personnes mettant en lumière l'histoire de l'acte et sa réalité concrète. Ainsi, nous avons choisi comme thème pour cette première journée la transposition des peintures.

Comité scientifique : coordinateurs du groupe Peinture de chevalet de la SFIIC

- Sigrid Mirabaud, responsable du laboratoire, INP département des restaurateurs (sigrid.mirabaud@inp.fr)
- Nicolas Bouillon, ingénieur chimiste, conservation des Peintures et polychromie, CICRP (nicolas.bouillon@cicrp.fr)
- Thierry Martel, conservateur-restaurateur de peinture (atelierthierrymartel@gmail.com)
- Axel Hemery, conservateur en chef du patrimoine, directeur du musée des Augustins (Axel.HEMERY@mairie-toulouse.fr)

Pour participer aux journées d'étude de la SFIIC, l'adhésion est obligatoire. Elle permet d'accéder gratuitement aux journées d'étude et ateliers proposées par les différents groupes de travail, ainsi qu'à certains contenus du site web de la SFIIC réservés aux adhérents.

Pour adhérer :

Veuillez-vous diriger vers l'adresse du site web : www.sfiic.com et remplir le formulaire d'adhésion en ligne.

Pour s'inscrire :

L'inscription pour la journée d'étude se fera dans la limite des places disponibles par formulaire électronique à l'adresse suivante : <https://goo.gl/forms/w6qo73llV6qtEzn2>

Si le lien ne fonctionne pas, vous pouvez écrire à peinturechevaletsfiic@gmail.com

L'inscription ne comprend pas le repas

Accès :

Institut National du Patrimoine, département des restaurateurs

124, rue Henri Barbusse

93300 Aubervilliers

Métro ligne 7, station Aubervilliers-Pantin-4 chemins

<http://www.inp.fr/Qu-est-ce-que-l-Inp/Plan-d-acces-de-la-manufacture-des-Allumettes>

Programme

9h00-9h30	Accueil des participants
9h30-9h45	Introduction et présentation du nouveau groupe de travail Peinture de chevalet <i>Nicolas Bouillon</i>
<u>Actualités de la recherche</u>	
9h45-10h10	Compte-rendu du 18 ^{ème} congrès de l'ICOM-CC, Copenhague. <i>Sigrïd Mirabaud</i>
10h10-10h50	La restauration du retable de la crucifixion de Bréa, approche interdisciplinaire et nouveaux outils de diagnostic et d'étude. <i>Danièle Amoroso, Nicolas Bouillon</i>
10h50-11h05	Pause
11h05-11h45	Les chances des vernis et des couches picturales des peintures de chevalet : Contribution à la caractérisation physico-chimique, à la connaissance des mécanismes de formation et aux traitements de restauration. <i>Anaïs Genty-Vincent</i>
11h45-12h25	The NANORESTART project: Nanotechnologies for paintings conservation. <i>Aurélia Chevalier</i>
12h25-12h45	Echanges avec la salle
12h45-14h15	Repas libre
<u>Focus sur un acte de restauration</u>	
14h15-15h00	Transposition, reprise de transposition : mise en perspective technique et historique. <i>Isabelle Cabillic, David Prot</i>
15h00-15h30	Table-ronde animée par les coordinateurs du groupe
15h30-15h45	Pause
15h45-17h00	<u>Réunion du groupe Peinture de chevalet</u> <ul style="list-style-type: none"> - Fonctionnement et vie du groupe (coordination, diffusion et site WEB, réunions de groupe et journées d'études) - Thématiques et sujets envisagés pour 2018/2019